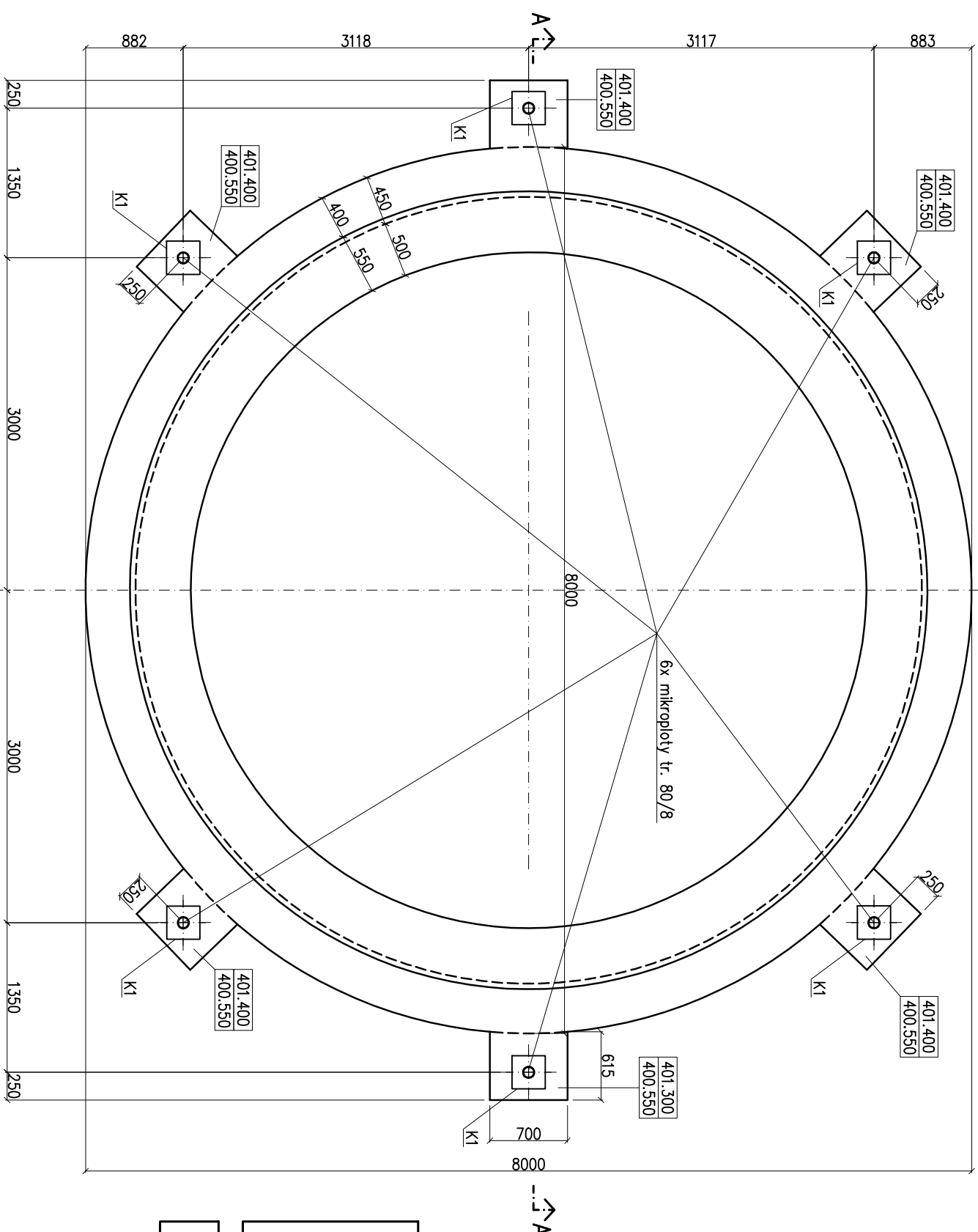
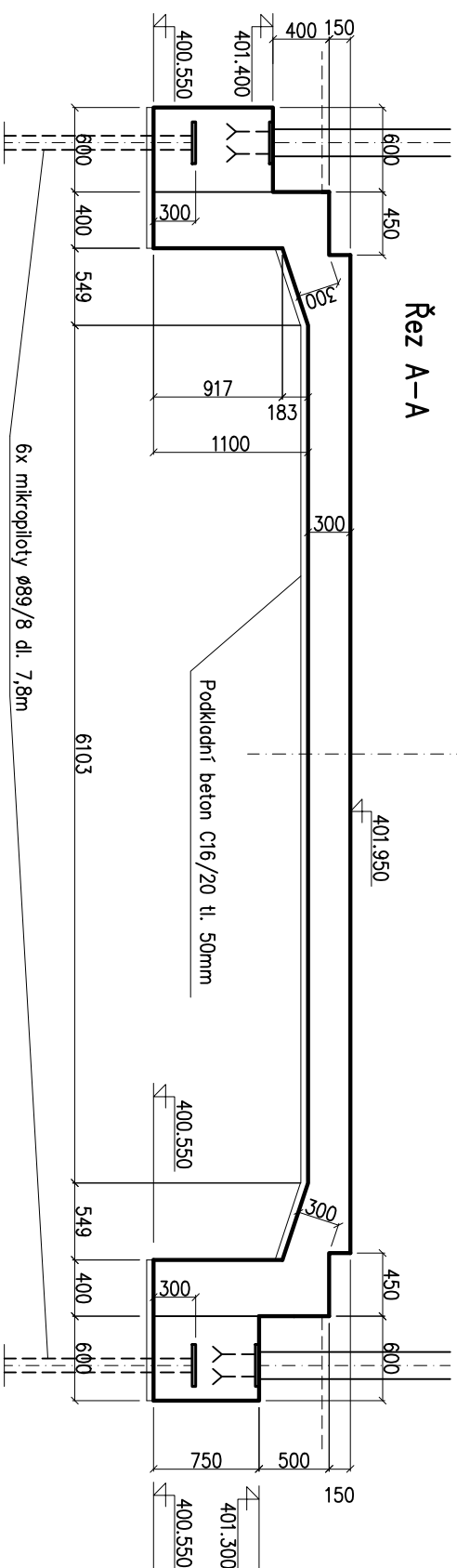


Pudorys

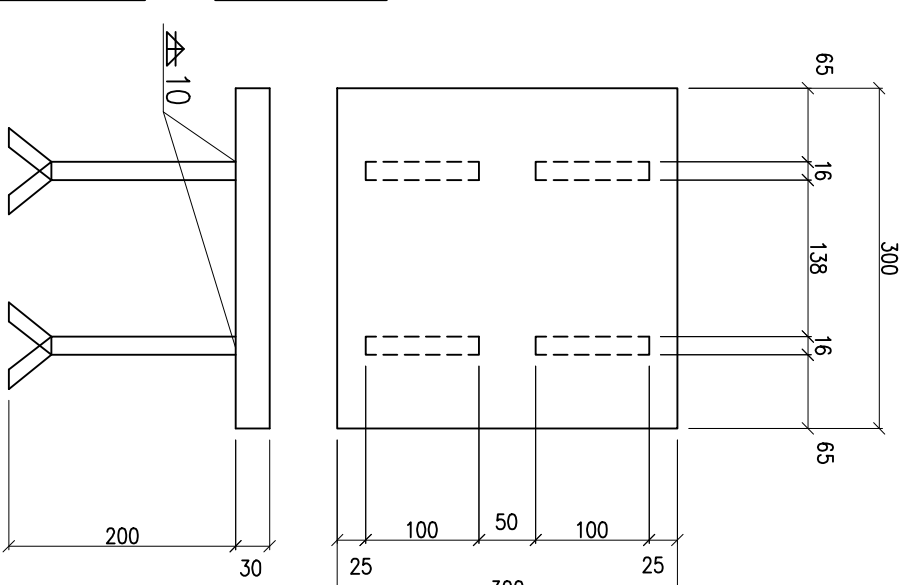


Řez A-A



Tvar konstrukce upřesnit podle dokumentace stavebně–architektonické části

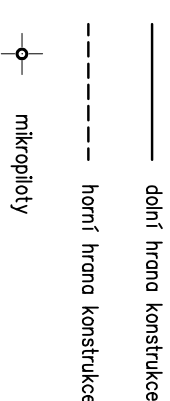
Kováňí K1 M 1:10



kování K1 pro kotvení oc. sloupů
 $\varnothing 300/30-300$
 + 4x pracky $\varnothing 100/16-200$
 1ks 31.2 kg; celkem 6ks

6x mikropilaty tr. 89/8 dl. 7,8m + tlaková hlava 400x400x20mm
 délka kořene 5m, injekční tlak 2,2MPa, cem. směs c.v:2,2-1
 cement CEM II/B-S 32,5

legenda



BETON DLE ČSN EN 206+A1 a ČSN P 73 2404
C1 0,2 – $D_{\max} 16$ – S3
beton C30/37–XC4–XF3, $E_{cm} = 33 \text{ GPa}$
VÝZTUŽ: OCEL B500B
ZVLÁŠTNÍ KVALITA KONTROLY KRYTÍ VÝZTUŽE

Podkladní beton C16/20 tl. 50mm

objednatel:

Zakázka

KOMPLEXNÍ OBNOVA PARKU U ZÁMECKÉHO SKLENÍKU

Město Boskovice

Masarykovo nám. 4/2

p. č. 1216/2, 1218/1, 1218/2, 1218/3, 1218/4, 1218/7, 1218/8, 1218/9, 1218/10, 1220/1, 1220/2, 1220/3,

stupeň dokumentace

Dokumentace pro výběr zhotovitele

generální projektant:

autor návrhu: Ing. arch. Eva Eichlerová



m_+420 602 462 127

www.ea-architekti.cz spolupráce: Ing. Věra Handlová

Căst

paré číslo

D.3.4 STAVEBNĚ KONSTRUKČNÍ ŘEŠENÍ

zpracovanél cásti

Fineta S.r.l.

Minská 34

m_+420 603 897 482
e_nevriya@seznam.com

zodp. projektant
Ing. Václav Nevrl

název výkresu

číslo zakázky: 21-202

datum: 06/2022

format: 2x A4

měřítko: 1 : 50

číslo výkresu

Altán - Tvar ŽB základu

D.3.4.03